

ID plochy: **629871_1**Umístění kritického bodu
(ohrožené katastr. území): **Boučí**

Umístění kritického bodu: Obec: Dolní Nivy ORP: Sokolov

Souřadnice GPS (ve stupních): N 50.234754° E 12.591004°

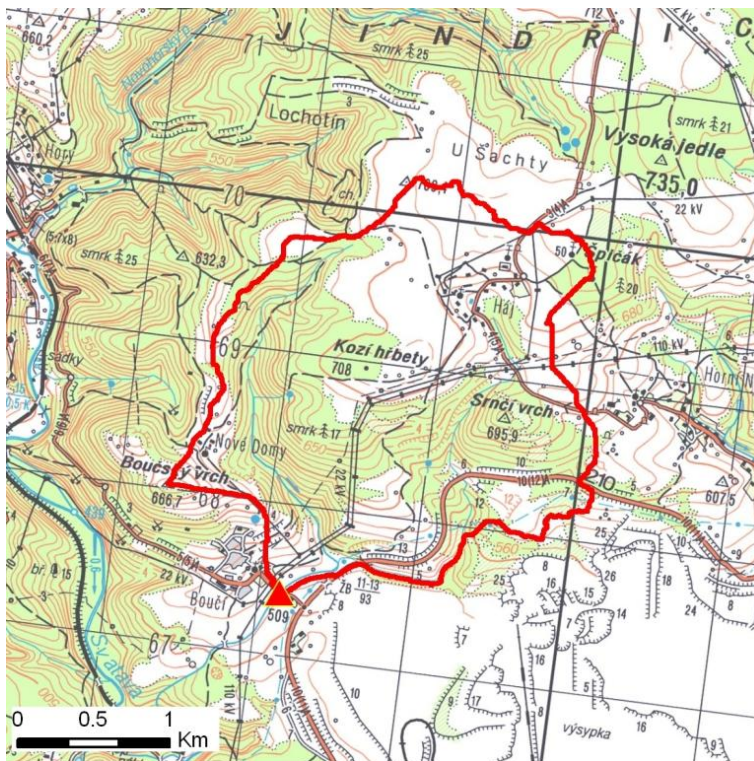
Kategorie

Kategorie plochy dle nebezpečí: **B** střední nebezpečíKategorie plochy dle typu: **NG** Nová dle GIS analýzy - plocha nově identifikovaná v rámci GISové analýzy pro Karlovarský kraj

Kritéria

Kritérium	Jednotka	Původní hodnota	Aktuální hodnota
Velikost přispívající plochy	km ²	-	5.09
Průměrný sklon přispívající plochy	%	-	18.4
Podíl plochy orné půdy v povodí	%	-	23.18
Ukazatel kritických podmínek F	-	-	19.35

Přehledná mapa přispívající plochy



Legenda

- ▲ kritický bod
- hranice přispívající plochy

ID plochy: **629871_1**Umístění kritického bodu
(ohrožené katastr. území): **Boučí****Doplňující parametry**

Původní ID plochy (v rámci celorepublikového vyhodnocení): -

Podíl plochy lesního porostu: 45.39 %

Umístění kritického bodu: ve vodním toku

Poznámka: -

Dotčená katastrální území

Název k.ú.	Kód k.ú.	Výměra k.ú. [km ²]	Podíl k.ú. na rozloze přispívající plochy [%]	Podíl přispívající plochy na výměře k.ú. [%]
Háj u Jindřichovic	660400	6.44	49.52	39.14
Boučí	629871	4.62	24.67	27.17
Horní Nivy	629898	3.63	20.86	29.25
Nové Domy	711021	2.05	4.94	12.26

Zranitelnost území pod kritickým bodemKategorie plochy dle zranitelnosti: **B** *střední zranitelnost*

Kritérium	Míra zranitelnosti
Místa omezující odtokové poměry	Střední
Odplavitelný materiál	Střední
Hustota zástavby	Nízká
Morfologie terénu	Střední

Typ převažující zástavby:

Typ zástavby	Podíl zastavěné plochy [%]
Obytná	80%
Komunikace	20%

ID plochy: **629871_1**

Umístění kritického bodu
(ohrožené katastr. území): **Boučí**

Výsledné vyhodnocení rizikovosti

Kategorie plochy dle rizikovosti: **BB** *Tato lokalita je z hlediska přívalových povodní STŘEDNĚ riziková.*

Záznam z terénního šetření

Na základě terénního šetření byly zjištěny tyto skutečnosti:

Ohrožení zástavby je minimální. V případě omezení průtočného profilu mostu č. 21036-2 může dojít k oddělení proudnice na komunikaci a proudění k č.p. 96 a 95. V úseku nad Boučím může dojít k narušení betonových regulací koryta.

ID plochy: **629871_1**

Umístění kritického bodu
(ohrožené katastr. území): **Boučí**

Fotodokumentace



Regulované koryto nad Boučím - vysoký spád toku.



Most 210 36-2 pod kritickým bodem.



Detail mostu 210 36-2.



Niva toku nad mostem.



Celkový pohled na ohroženou lokalitu, v pozadí objekt č.p. 7.