

ID plochy: **626422\_3**Umístění kritického bodu  
(ohrožené katastr. území): **Dlouhá Lomnice**Umístění kritického bodu: Obec: **Bochov**ORP: **Karlovy Vary**

Souřadnice GPS (ve stupních): N 50.156319° E 12.987177°

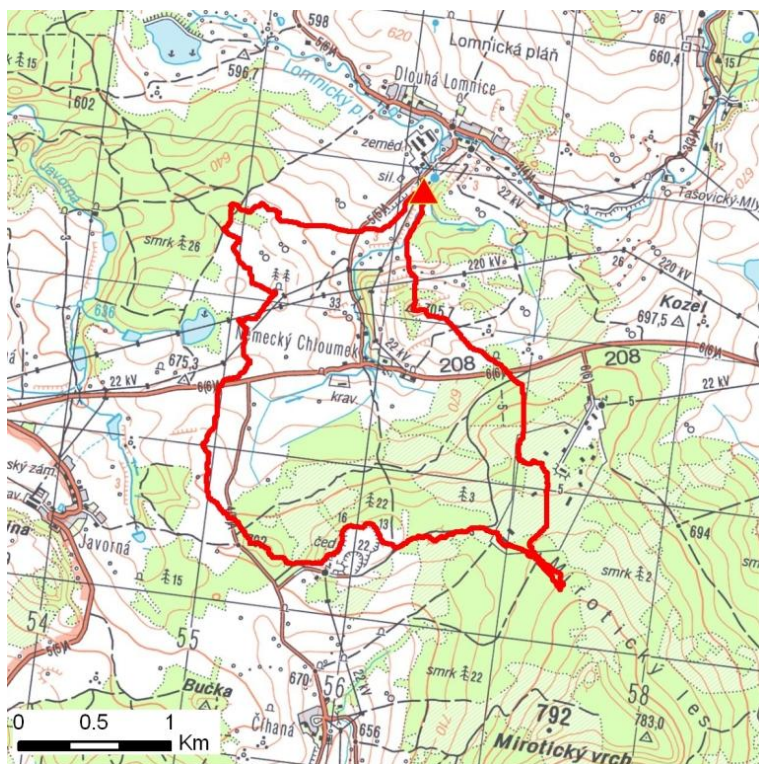
## Kategorie

Kategorie plochy dle nebezpečí: **C** *nízké nebezpečí*Kategorie plochy dle typu: **NG** *Nová dle GIS analýzy - plocha nově identifikovaná v rámci GIS analýzy pro Karlovarský kraj*

## Kritéria

Kritérium	Jednotka	Původní hodnota	Aktuální hodnota
Velikost přispívající plochy	km <sup>2</sup>	-	1.25
Průměrný sklon přispívající plochy	%	-	9.34
Podíl plochy orné půdy v povodí	%	-	0
Ukazatel kritických podmínek F	-	-	1.43

## Přehledná mapa přispívající plochy



### Legenda

- ▲ kritický bod
- hranice přispívající plochy

ID plochy: **626422\_3**Umístění kritického bodu  
(ohrožené katastr. území): **Dlouhá Lomnice****Doplňující parametry**

Původní ID plochy (v rámci celorepublikového vyhodnocení): -

Podíl plochy lesního porostu: 18.68 %

Umístění kritického bodu: ve vodním toku

Poznámka: -

**Dotčená katastrální území**

Název k.ú.	Kód k.ú.	Výměra k.ú. [km <sup>2</sup> ]	Podíl k.ú. na rozloze přispívající plochy [%]	Podíl přispívající plochy na výměře k.ú. [%]
Německý Chloumek	657743	4.36	166.02	47.6
Mirotice u Kozlova	671631	6.86	65.27	11.89
Číhaná u Javorné	657727	3.38	52.87	19.55
Dlouhá Lomnice	626422	11.67	3.43	0.37
Javorná u Toužimi	657735	6.51	0.09	0.02