

ID plochy: **626422\_2**Umístění kritického bodu  
(ohrožené katastr. území): **Dlouhá Lomnice**

Umístění kritického bodu: Obec: Bochov

ORP: Karlovy Vary

Souřadnice GPS (ve stupních): N 50.159061° E 12.988108°

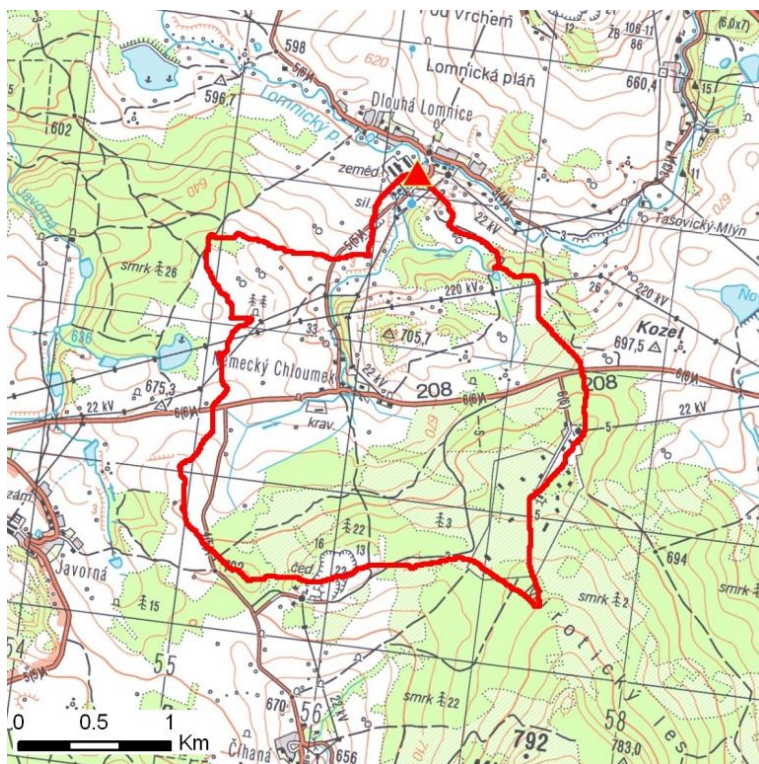
## Kategorie

Kategorie plochy dle nebezpečí: **C** *nízké nebezpečí*Kategorie plochy dle typu: **P** *Původní - plocha identifikovaná v rámci celorepublikového vyhodnocení*

## Kritéria

Kritérium	Jednotka	Původní hodnota	Aktuální hodnota
Velikost přispívající plochy	km <sup>2</sup>	5.04	3.6
Průměrný sklon přispívající plochy	%	7.44	5.91
Podíl plochy orné půdy v povodí	%	2.48	2.4
Ukazatel kritických podmínek F	-	-	4.11

## Přehledná mapa přispívající plochy



### Legenda

- ▲ kritický bod
- hranice přispívající plochy

ID plochy: **626422\_2**Umístění kritického bodu  
(ohrožené katastr. území):**Dlouhá Lomnice****Doplňující parametry**

Původní ID plochy (v rámci celorepublikového vyhodnocení): 11311976

Podíl plochy lesního porostu: 21.74 %

Umístění kritického bodu: ve vodním toku

Poznámka: hranice zastavěného území byla určena dle ortofotomapy

**Dotčená katastrální území**

Název k.ú.	Kód k.ú.	Výměra k.ú. [km2]	Podíl k.ú. na rozloze přispívající plochy [%]	Podíl přispívající plochy na výměře k.ú. [%]
Německý Chloumek	657743	4.36	72.54	59.9
Mírotice u Kozlova	671631	6.86	27.44	14.4
Číhaná u Javorné	657727	3.38	18.98	20.21
Dlouhá Lomnice	626422	11.67	11.66	3.6
Bochov	606758	16.58	9.3	2.02
Javorná u Toužimi	657735	6.51	0.04	0.02