

ID plochy: **625531_1**Umístění kritického bodu (ohrožené katastr. území): **Odeř**

Umístění kritického bodu: Obec: Hroznětín ORP: Ostrov

Souřadnice GPS (ve stupních): N 50.309622° E 12.835098°

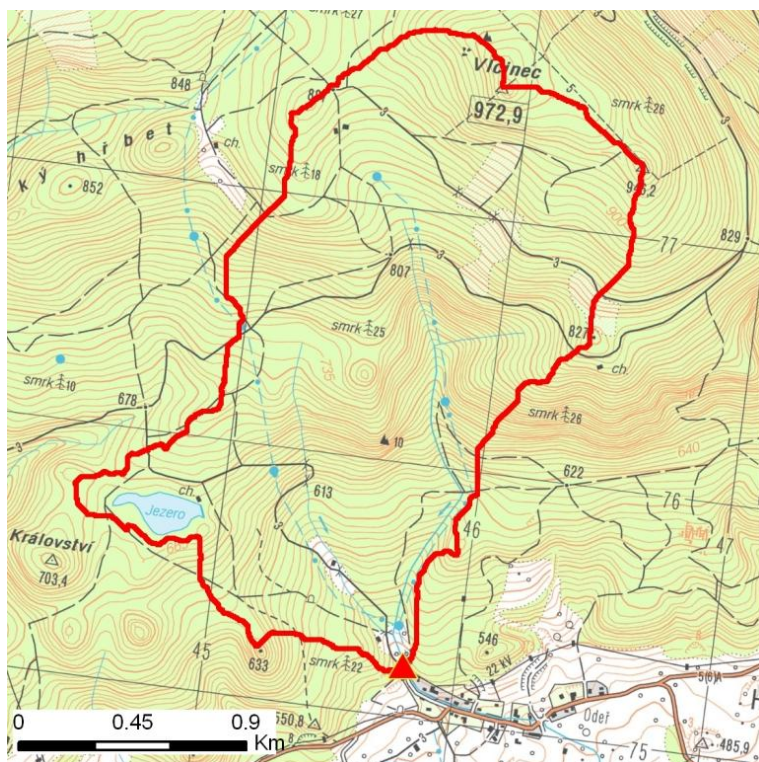
Kategorie

Kategorie plochy dle nebezpečí: **C** *nízké nebezpečí*Kategorie plochy dle typu: **P** *Původní - plocha identifikovaná v rámci celorepublikového vyhodnocení*

Kritéria

Kritérium	Jednotka	Původní hodnota	Aktuální hodnota
Velikost přispívající plochy	km ²	3.01	2.9
Průměrný sklon přispívající plochy	%	22.08	23.15
Podíl plochy orné půdy v povodí	%	0	0
Ukazatel kritických podmínek F	-	-	4.63

Přehledná mapa přispívající plochy



Legenda

- ▲ kritický bod
- hranice přispívající plochy

ID plochy: **625531_1**Umístění kritického bodu
(ohrožené katastr. území): **Odeř****Doplňující parametry**

Původní ID plochy (v rámci celorepublikového vyhodnocení): 11312520

Podíl plochy lesního porostu: 100 %

Umístění kritického bodu: ve vodním toku

Poznámka: hranice zastavěného území byla určena dle ortofotomapy

Dotčená katastrální území

Název k.ú.	Kód k.ú.	Výměra k.ú. [km2]	Podíl k.ú. na rozloze přispívající plochy [%]	Podíl přispívající plochy na výměře k.ú. [%]
Odeř	625531	4.16	52.06	36.29
Pstruží u Merklína	693154	12.88	41.79	9.41
Lužec u Nejdku	634506	4.54	5.88	3.76
Děpoltovice	625515	9.72	0.14	0.04