

ID plochy: **625515_3**Umístění kritického bodu
(ohrožené katastr. území): **Děpoltovice**

Umístění kritického bodu: Obec: Děpoltovice

ORP: Karlovy Vary

Souřadnice GPS (ve stupních): N 50.297544°

E 12.808676°

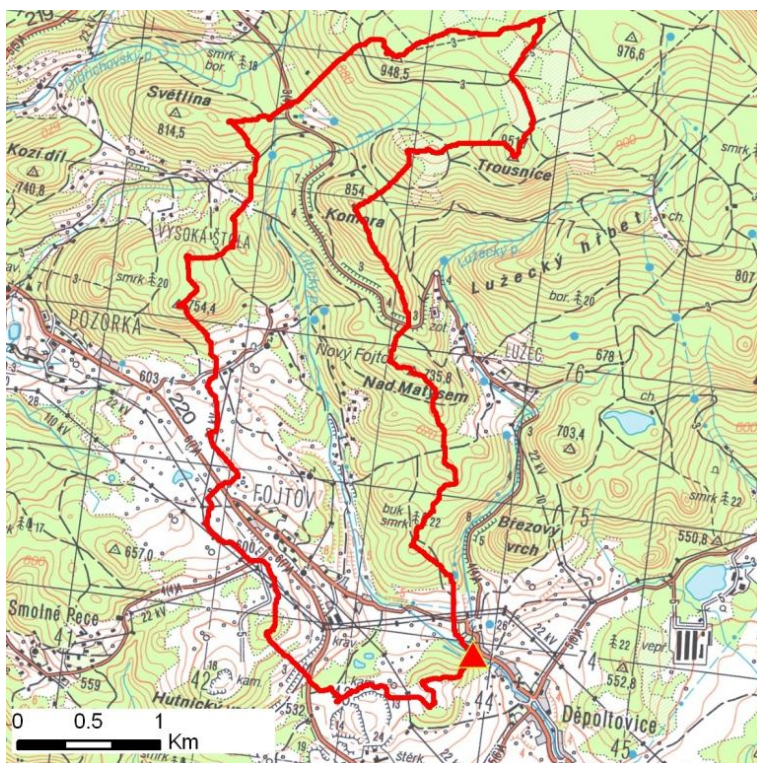
Kategorie

Kategorie plochy dle nebezpečí: **B** střední nebezpečíKategorie plochy dle typu: **NG** Nová dle GIS analýzy - plocha nově identifikovaná v rámci gisové analýzy pro Karlovarský kraj

Kritéria

Kritérium	Jednotka	Původní hodnota	Aktuální hodnota
Velikost přispívající plochy	km2	-	6.3
Průměrný sklon přispívající plochy	%	-	13.54
Podíl plochy orné půdy v povodí	%	-	0
Ukazatel kritických podmínek F	-	-	8.18

Přehledná mapa přispívající plochy



Legenda

- ▲ kritický bod
- hranice přispívající plochy

ID plochy: **625515_3**Umístění kritického bodu
(ohrožené katastr. území):**Děpolovice****Doplňující parametry**

Původní ID plochy (v rámci celorepublikového vyhodnocení): -

Podíl plochy lesního porostu: 63.01 %

Umístění kritického bodu: ve vodním toku

Poznámka: -

Dotčená katastrální území

Název k.ú.	Kód k.ú.	Výměra k.ú. [km ²]	Podíl k.ú. na rozloze přispívající plochy [%]	Podíl přispívající plochy na výměře k.ú. [%]
Fojtov	634492	3.18	38.77	76.81
Vysoká Štola	634549	3.98	21.31	33.73
Děpolovice	625515	9.72	16.82	10.9
Lužec u Nejdku	634506	4.54	16.78	23.29
Smolné Pece	634531	6.45	4.92	4.8
Pstruží u Merklína	693154	12.88	1.15	0.56
Oldřichov u Nejdku	702633	7.47	0.09	0.08

Zranitelnost území pod kritickým bodemKategorie plochy dle zranitelnosti: **A** vysoká zranitelnost

Kritérium	Míra zranitelnosti
Místa omezující odtokové poměry	Významná
Odplavitelný materiál	Významná
Hustota zástavby	Významná
Morfologie terénu	Nízká

Typ převažující zástavby:

Typ zástavby	Podíl zastavěné plochy [%]
Obytná	80%
Služby	10%
Komunikace	10%

ID plochy: **625515_3**Umístění kritického bodu
(ohrožené katastr. území):**Děpoltovice**

Výsledné vyhodnocení rizikovosti

Kategorie plochy dle rizikovosti: **BA** *Tato lokalita je z hlediska přívalových povodní STŘEDNĚ riziková.*

Záznam z terénního šetření

Na základě terénního šetření byly zjištěny tyto skutečnosti:

Pod kritickým bodem dojde v Děpoltovicích a Nivách k ohrožení zástavby na obou březích. Záplavové území je stanoveno a místa největších rozlivů jsou známá. Zcela zásadní vliv na průběh povodně budou mít nekapacitní mosty a lávky, kterých je na toku velké množství. Tok je v úseku náchylný i na tvorbu ledových jevů.

ID plochy: **625515_3**

Umístění kritického bodu
(ohrožené katastr. území):

Děpoltovice

Fotodokumentace



Fojtov - tok prochází podél komunikace a zástavby.



Niva toku v horních Děpoltovicích.



Situaci zkomplikuje řada mostů a lávek.



Dolní Děpoltovice - niva toku širší, dojde k rozsáhlejšímu rozlivům.



Centrum obce s mostem 2204-1, ten bude pravděpodobně přelit a dojde k významnému omezení dopravy.