

ID plochy: **625515_2**Umístění kritického bodu
(ohrožené katastr. území): **Děpoltovice**

Umístění kritického bodu: Obec: Děpoltovice

ORP: Karlovy Vary

Souřadnice GPS (ve stupních): N 50.299542°

E 12.808178°

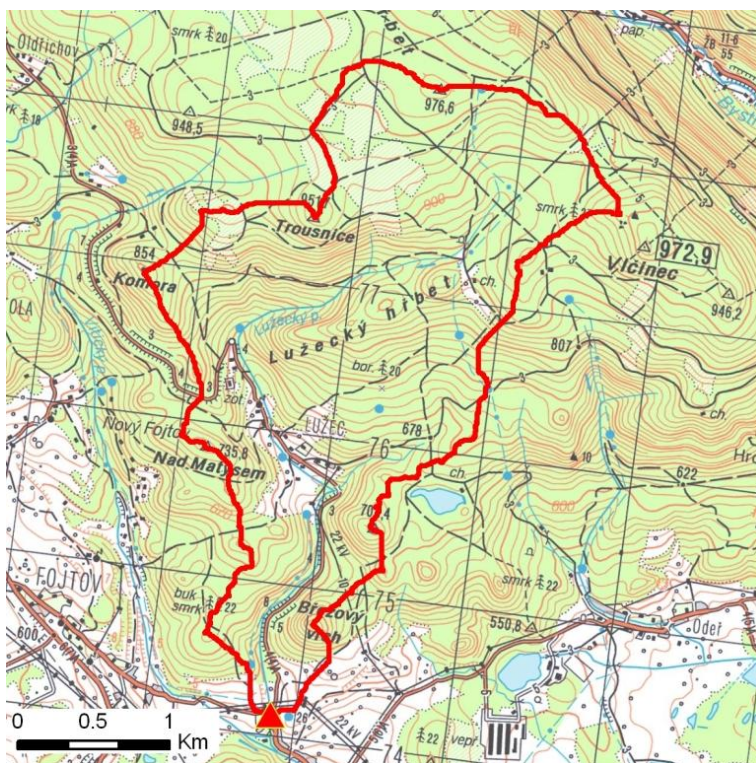
Kategorie

Kategorie plochy dle nebezpečí: **B** *střední nebezpečí*Kategorie plochy dle typu: **P** *Původní - plocha identifikovaná v rámci celorepublikového vyhodnocení*

Kritéria

Kritérium	Jednotka	Původní hodnota	Aktuální hodnota
Velikost přispívající plochy	km ²	5.98	6.22
Průměrný sklon přispívající plochy	%	21.24	23.42
Podíl plochy orné půdy v povodí	%	0	0
Ukazatel kritických podmínek F	-	-	9.9

Přehledná mapa přispívající plochy



Legenda

- ▲ kritický bod
- hranice přispívající plochy

ID plochy: **625515_2**Umístění kritického bodu
(ohrožené katastr. území):**Děpolovice****Doplňující parametry**

Původní ID plochy (v rámci celorepublikového vyhodnocení): 11310946

Podíl plochy lesního porostu: 83.72 %

Umístění kritického bodu: ve vodním toku

Poznámka: -

Dotčená katastrální území

Název k.ú.	Kód k.ú.	Výměra k.ú. [km ²]	Podíl k.ú. na rozloze přispívající plochy [%]	Podíl přispívající plochy na výměře k.ú. [%]
Lužec u Nejdku	634506	4.54	53.51	73.31
Pstruží u Merklína	693154	12.88	30.78	14.86
Děpolovice	625515	9.72	15.42	9.87
Odeř	625531	4.16	0.12	0.18
Vysoká Štola	634549	3.98	0.1	0.16

Zranitelnost území pod kritickým bodemKategorie plochy dle zranitelnosti: **A** vysoká zranitelnost

Kritérium	Míra zranitelnosti
Místa omezující odtokové poměry	Významná
Odplavitelný materiál	Významná
Hustota zástavby	Významná
Morfologie terénu	Nízká

Typ převažující zástavby:

Typ zástavby	Podíl zastavěné plochy [%]
Obytná	80%
Služby	10%
Komunikace	10%

ID plochy: **625515_2**

Umístění kritického bodu
(ohrožené katastr. území):

Děpořovice

Výsledné vyhodnocení rizikovosti

Kategorie plochy dle rizikovosti: **BA** *Tato lokalita je z hlediska přívalových povodní STŘEDNĚ riziková.*

Záznam z terénního šetření

Na základě terénního šetření byly zjištěny tyto skutečnosti:

Pod kritickým bodem dojde v Děpořovicích a Nivách k ohrožení zástavby na obou březích. Zcela zásadní vliv na průběh povodně budou mít nekapacitní mosty a lávky, kterých je na toku velké množství. Tok je v úseku náchylný i na tvorbu ledových jevů.

ID plochy: **625515_2**

Umístění kritického bodu
(ohrožené katastr. území):

Děpoltovice

Fotodokumentace



Charakter zástavby pod kritickým bodem - nemovitosti velmi blízko koryta.



Situaci zkomplikuje řada mostů a lávek.



Dolní Děpoltovice - niva toku širší, dojde k rozsáhlejším rozlivům.



Lokalita u statku.



Centrum obce s mostem 2204-1, ten bude pravděpodobně přelit a dojde k významnému omezení dopravy.