

ID plochy: **625515\_1**Umístění kritického bodu  
(ohrožené katastr. území): **Děpoltovice**

Umístění kritického bodu: Obec: Nejdek

ORP: Karlovy Vary

Souřadnice GPS (ve stupních): N 50.299881° E 12.798142°

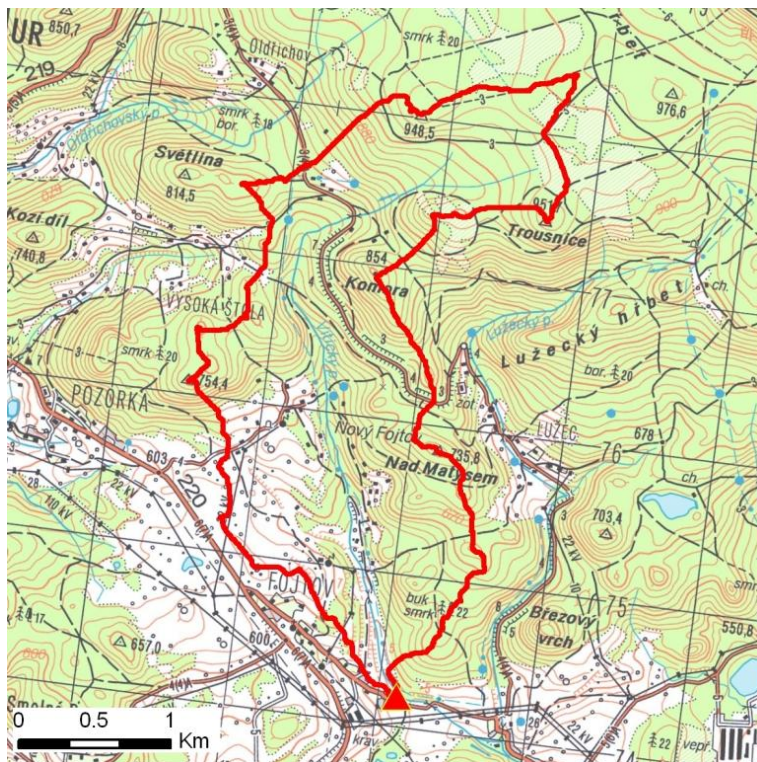
## Kategorie

Kategorie plochy dle nebezpečí: **C** nízké nebezpečíKategorie plochy dle typu: **NG** Nová dle GIS analýzy - plocha nově identifikovaná v rámci GIS analýzy pro Karlovarský kraj

## Kritéria

Kritérium	Jednotka	Původní hodnota	Aktuální hodnota
Velikost přispívající plochy	km <sup>2</sup>	-	4.85
Průměrný sklon přispívající plochy	%	-	19.52
Podíl plochy orné půdy v povodí	%	-	0
Ukazatel kritických podmínek F	-	-	6.91

## Přehledná mapa přispívající plochy



### Legenda

- ▲ kritický bod
- hranice přispívající plochy

ID plochy: **625515\_1**Umístění kritického bodu  
(ohrožené katastr. území): **Děpoltovice****Doplňující parametry**

Původní ID plochy (v rámci celorepublikového vyhodnocení): -

Podíl plochy lesního porostu: 75.4 %

Umístění kritického bodu: ve vodním toku

Poznámka: -

**Dotčená katastrální území**

Název k.ú.	Kód k.ú.	Výměra k.ú. [km2]	Podíl k.ú. na rozloze přispívající plochy [%]	Podíl přispívající plochy na výměře k.ú. [%]
Fojtov	634492	3.18	39.49	60.23
Vysoká Štola	634549	3.98	27.68	33.73
Lužec u Nejdku	634506	4.54	21.8	23.29
Děpoltovice	625515	9.72	9.34	4.66
Pstruží u Merklína	693154	12.88	1.49	0.56
Oldřichov u Nejdku	702633	7.47	0.12	0.08