

ID plochy: **624586_1**Umístění kritického bodu
(ohrožené katastr. území): **Dalovice**

Umístění kritického bodu: Obec: Dalovice

ORP: Karlovy Vary

Souřadnice GPS (ve stupních): N 50.25076° E 12.899492°

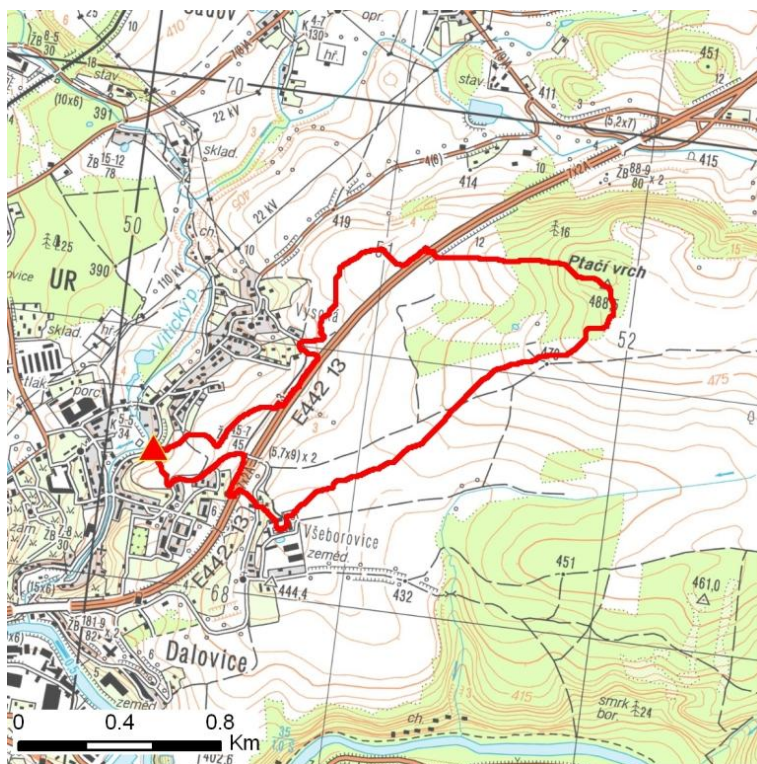
Kategorie

Kategorie plochy dle nebezpečí: **C** nízké nebezpečíKategorie plochy dle typu: **P** Původní - plocha identifikovaná v rámci celorepublikového vyhodnocení

Kritéria

Kritérium	Jednotka	Původní hodnota	Aktuální hodnota
Velikost přispívající plochy	km ²	0.8	0.84
Průměrný sklon přispívající plochy	%	8.13	6.86
Podíl plochy orné půdy v povodí	%	72.46	83.41
Ukazatel kritických podmínek F	-	-	6.29

Přehledná mapa přispívající plochy



Legenda

- ▲ kritický bod
- hranice přispívající plochy

ID plochy: **624586_1**Umístění kritického bodu
(ohrožené katastr. území): **Dalovice****Doplňující parametry**

Původní ID plochy (v rámci celorepublikového vyhodnocení): 11310154

Podíl plochy lesního porostu: 26.48 %

Umístění kritického bodu: ve vodním toku

Poznámka: -

Dotčená katastrální území

Název k.ú.	Kód k.ú.	Výměra k.ú. [km2]	Podíl k.ú. na rozloze přispívající plochy [%]	Podíl přispívající plochy na výměře k.ú. [%]
Vysoká u Dalovic	624608	1.35	60.28	37.51
Všeborovice	624594	3.03	38.56	10.69
Dalovice	624586	1.89	0.07	0.03