

ID plochy: **620033\_1**Umístění kritického bodu  
(ohrožené katastr. území): **Rájec u Černavy**

Umístění kritického bodu: Obec: Černava

ORP: Karlovy Vary

Souřadnice GPS (ve stupních): N 50.283861° E 12.721978°

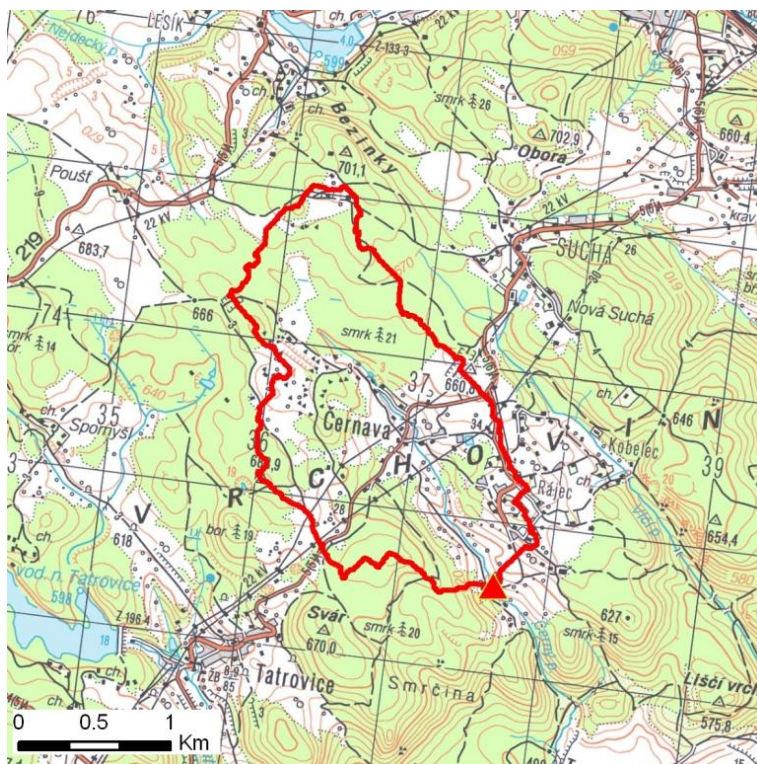
## Kategorie

Kategorie plochy dle nebezpečí: **C** nízké nebezpečíKategorie plochy dle typu: **NG** Nová dle GIS analýzy - plocha nově identifikovaná v rámci GIS analýzy pro Karlovarský kraj

## Kritéria

Kritérium	Jednotka	Původní hodnota	Aktuální hodnota
Velikost přispívající plochy	km <sup>2</sup>	-	3.02
Průměrný sklon přispívající plochy	%	-	11.93
Podíl plochy orné půdy v povodí	%	-	0
Ukazatel kritických podmínek F	-	-	3.75

## Přehledná mapa přispívající plochy



### Legenda

- ▲ kritický bod
- hranice přispívající plochy

ID plochy: **620033\_1**Umístění kritického bodu  
(ohrožené katastr. území): **Rájec u Černavy****Doplňující parametry**

Původní ID plochy (v rámci celorepublikového vyhodnocení): -

Podíl plochy lesního porostu: 48.51 %

Umístění kritického bodu: ve vodním toku

Poznámka: -

**Dotčená katastrální území**

Název k.ú.	Kód k.ú.	Výměra k.ú. [km2]	Podíl k.ú. na rozloze přispívající plochy [%]	Podíl přispívající plochy na výměře k.ú. [%]
Černava	620017	3.4	85.95	76.34
Rájec u Černavy	620033	3.67	5.67	4.67
Poušť	660469	2.62	4.58	5.27
Tatrovice	786713	5.78	2.84	1.48
Suchá u Nejdku	758931	7.55	0.9	0.36