

ID plochy: **615129_3**Umístění kritického bodu
(ohrožené katastr. území): **Bublava**

Umístění kritického bodu: Obec: Bublava

ORP: Kraslice

Souřadnice GPS (ve stupních): N 50.365003° E 12.50297°

Kategorie

Kategorie plochy dle nebezpečí: **C** nízké nebezpečíKategorie plochy dle typu: **v** Vyřazená - plocha vyřazená z určitého důvodu (viz níže)

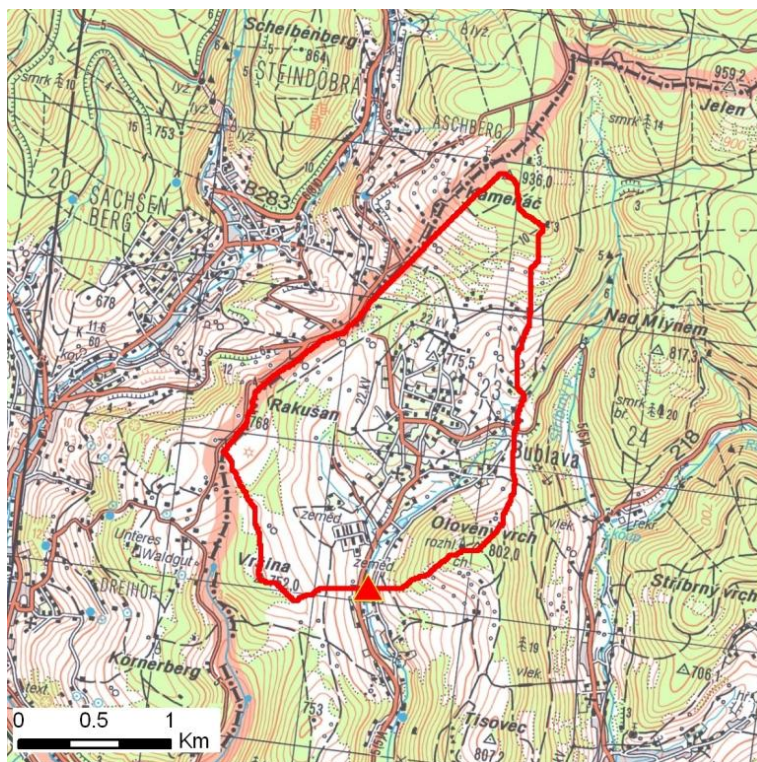
Důvod vyřazení plochy:

Plocha byla rozdělena na několik menších přispívajících ploch, které byly řešeny samostatně.

Kritéria

Kritérium	Jednotka	Původní hodnota	Aktuální hodnota
Velikost přispívající plochy	km ²	3.47	3.47
Průměrný sklon přispívající plochy	%	14.03	5.01
Podíl plochy orné půdy v povodí	%	0	0
Ukazatel kritických podmínek F	-	-	4.54

Přehledná mapa přispívající plochy



Legenda

- ▲ kritický bod
- hranice přispívající plochy

ID plochy: **615129_3**Umístění kritického bodu
(ohrožené katastr. území): **Bublava**

Doplňující parametry

Původní ID plochy (v rámci celorepublikového vyhodnocení): 11310734

Podíl plochy lesního porostu: 16.5 %

Umístění kritického bodu: ve vodním toku

Poznámka: -

Dotčená katastrální území

Název k.ú.	Kód k.ú.	Výměra k.ú. [km2]	Podíl k.ú. na rozloze přispívající plochy [%]	Podíl přispívající plochy na výměře k.ú. [%]
Bublava	615129	6.14	99.11	56.01