

ID plochy: **614611\_1**Umístění kritického bodu  
(ohrožené katastr. území): **Březová u Sokolova**

Umístění kritického bodu: Obec: Březová

ORP: Sokolov

Souřadnice GPS (ve stupních): N 50.143838° E 12.648251°

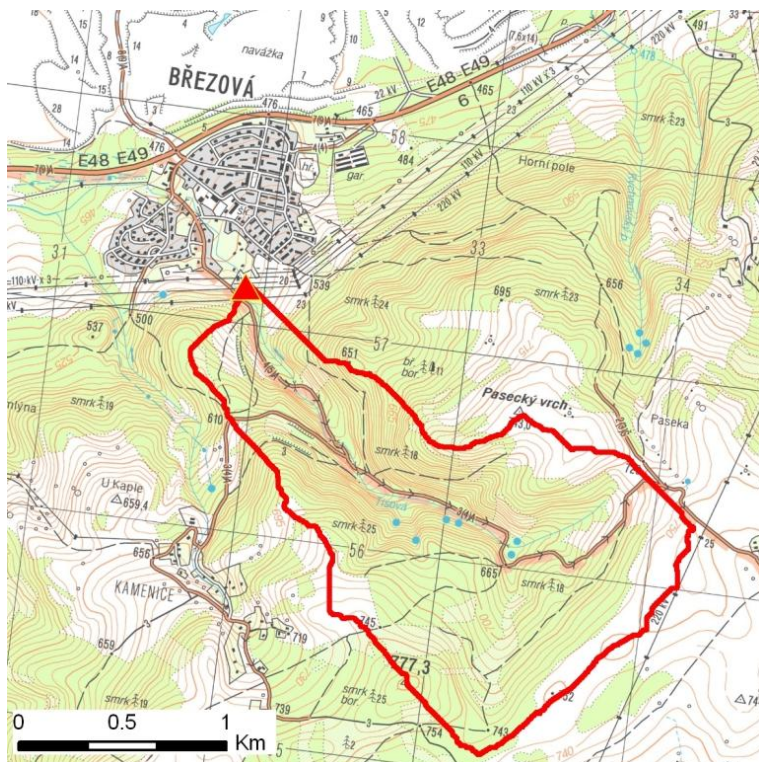
## Kategorie

Kategorie plochy dle nebezpečí: **C** *nízké nebezpečí*Kategorie plochy dle typu: **P** *Původní - plocha identifikovaná v rámci celorepublikového vyhodnocení*

## Kritéria

Kritérium	Jednotka	Původní hodnota	Aktuální hodnota
Velikost přispívající plochy	km <sup>2</sup>	2.55	2.43
Průměrný sklon přispívající plochy	%	20.56	21.55
Podíl plochy orné půdy v povodí	%	0	0
Ukazatel kritických podmínek F	-	-	4.33

## Přehledná mapa přispívající plochy



### Legenda

- ▲ kritický bod
- hranice přispívající plochy

ID plochy: **614611\_1**Umístění kritického bodu  
(ohrožené katastr. území):**Březová u Sokolova**

## Doplňující parametry

Původní ID plochy (v rámci celorepublikového vyhodnocení): 11312647

Podíl plochy lesního porostu: 72.58 %

Umístění kritického bodu: ve vodním toku

Poznámka: -

## Dotčená katastrální území

Název k.ú.	Kód k.ú.	Výměra k.ú. [km <sup>2</sup> ]	Podíl k.ú. na rozloze přispívající plochy [%]	Podíl přispívající plochy na výměře k.ú. [%]
Paseka u Březové	614661	2.69	45.97	41.53
Kamenice u Březové	614629	3.88	31.45	19.7
Lobzy u Březové	614653	5.55	13.95	6.11
Březová u Sokolova	614611	1.82	8.51	11.36