

ID plochy: **608947_1**Umístění kritického bodu
(ohrožené katastr. území): **Jimlíkov**

Umístění kritického bodu: Obec: Nová Role ORP: Karlovy Vary

Souřadnice GPS (ve stupních): N 50.250049° E 12.790823°

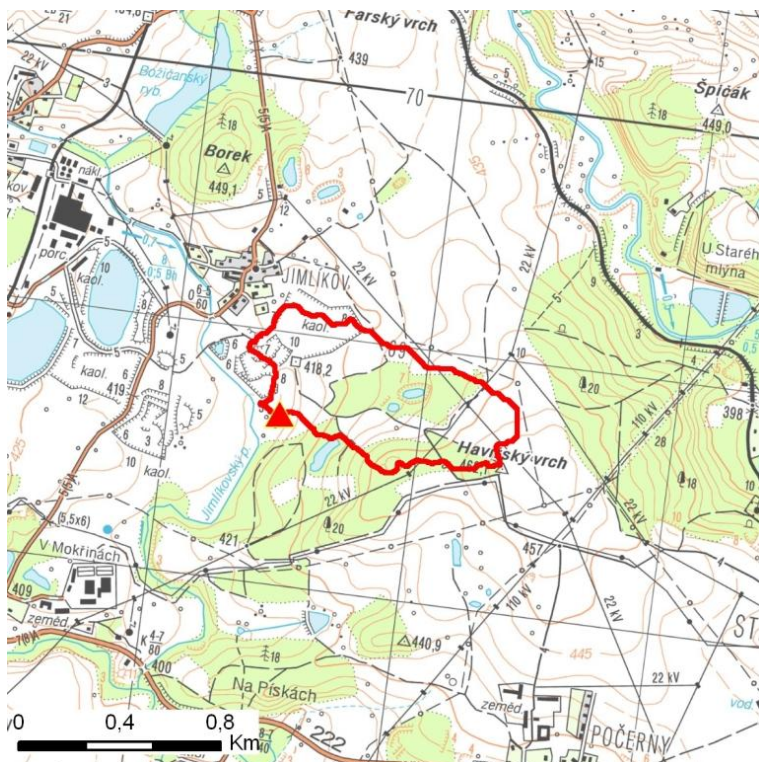
Kategorie

Kategorie plochy dle nebezpečí: **C** nízké nebezpečíKategorie plochy dle typu: **NG** Nová dle GIS analýzy - plocha nově identifikovaná v rámci GIS analýzy pro Karlovarský kraj

Kritéria

Kritérium	Jednotka	Původní hodnota	Aktuální hodnota
Velikost přispívající plochy	km ²	-	0.4
Průměrný sklon přispívající plochy	%	-	6.83
Podíl plochy orné půdy v povodí	%	-	59.2
Ukazatel kritických podmínek F	-	-	2.33

Přehledná mapa přispívající plochy



Legenda

- ▲ kritický bod
- hranice přispívající plochy

ID plochy: **608947_1**Umístění kritického bodu
(ohrožené katastr. území): **Jimlíkov**

Doplňující parametry

Původní ID plochy (v rámci celorepublikového vyhodnocení): -

Podíl plochy lesního porostu: 21.44 %

Umístění kritického bodu: ve vodním toku

Poznámka: -

Dotčená katastrální území

Název k.ú.	Kód k.ú.	Výměra k.ú. [km ²]	Podíl k.ú. na rozloze přispívající plochy [%]	Podíl přispívající plochy na výměře k.ú. [%]
Jimlíkov	608947	2.31	99.56	17.24