

ID plochy: **608939_3**Umístění kritického bodu
(ohrožené katastr. území): **Božičany**

Umístění kritického bodu: Obec: Božičany

ORP: Karlovy Vary

Souřadnice GPS (ve stupních): N 50.274482° E 12.76447°

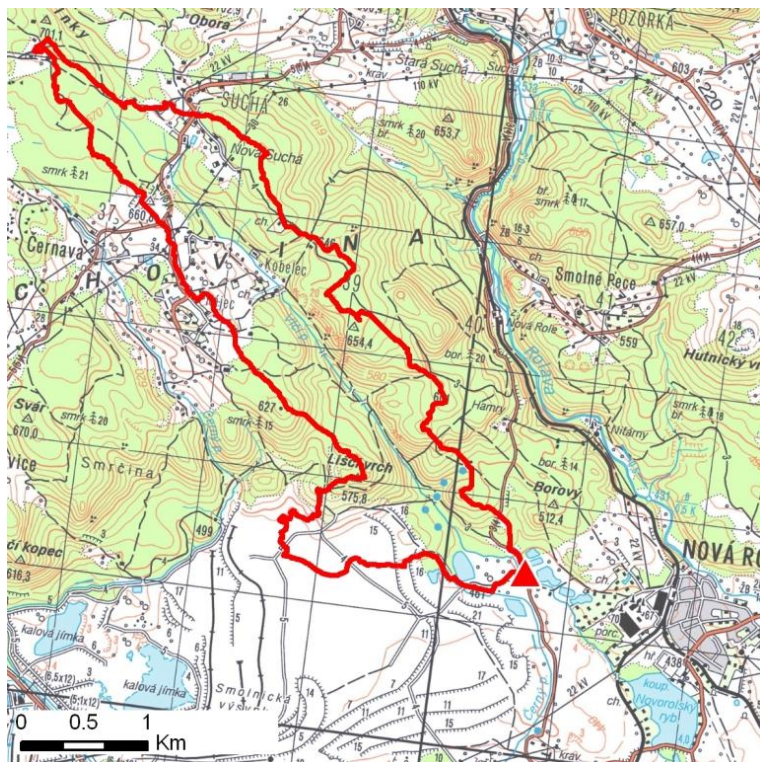
Kategorie

Kategorie plochy dle nebezpečí: **C** nízké nebezpečíKategorie plochy dle typu: **P** Původní - plocha identifikovaná v rámci celorepublikového vyhodnocení

Kritéria

Kritérium	Jednotka	Původní hodnota	Aktuální hodnota
Velikost přispívající plochy	km ²	4.92	4.56
Průměrný sklon přispívající plochy	%	13.97	14.61
Podíl plochy orné půdy v povodí	%	0	0
Ukazatel kritických podmínek F	-	-	5.75

Přehledná mapa přispívající plochy



Legenda

- ▲ kritický bod
- hranice přispívající plochy

ID plochy: **608939_3**Umístění kritického bodu
(ohrožené katastr. území): **Božičany****Doplňující parametry**

Původní ID plochy (v rámci celorepublikového vyhodnocení): 11310823

Podíl plochy lesního porostu: 74.53 %

Umístění kritického bodu: ve vodním toku

Poznámka: -

Dotčená katastrální území

Název k.ú.	Kód k.ú.	Výměra k.ú. [km ²]	Podíl k.ú. na rozloze přispívající plochy [%]	Podíl přispívající plochy na výměře k.ú. [%]
Rájec u Černavy	620033	3.67	37.12	46.12
Božičany	608939	7.66	35.5	21.13
Suchá u Nejdku	758931	7.55	14.53	8.77
Černava	620017	3.4	9.05	12.14
Dolní Chodov	652172	11.58	3.86	1.52