

ID plochy: **608874_1**Umístění kritického bodu
(ohrožené katastr. území): **Ryžovna**

Umístění kritického bodu: Obec: Boží Dar ORP: Ostrov

Souřadnice GPS (ve stupních): N 50.437475° E 12.854531°

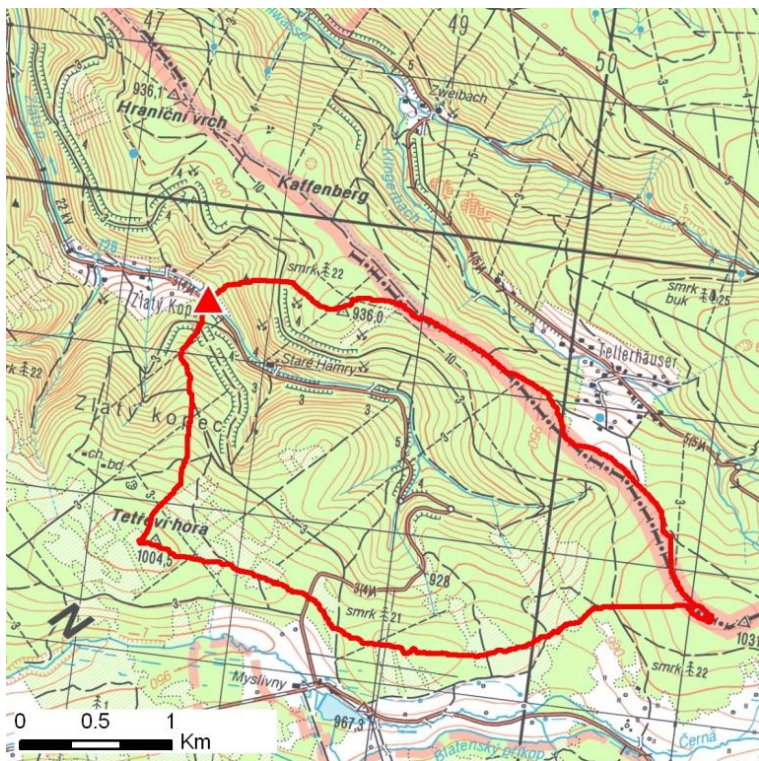
Kategorie

Kategorie plochy dle nebezpečí: **B** střední nebezpečíKategorie plochy dle typu: **P** Původní - plocha identifikovaná v rámci celorepublikového vyhodnocení

Kritéria

Kritérium	Jednotka	Původní hodnota	Aktuální hodnota
Velikost přispívající plochy	km ²	7.64	7.79
Průměrný sklon přispívající plochy	%	17.07	17.24
Podíl plochy orné půdy v povodí	%	0	0
Ukazatel kritických podmínek F	-	-	11.37

Přehledná mapa přispívající plochy



Legenda

- ▲ kritický bod
- hranice přispívající plochy

ID plochy: **608874_1**Umístění kritického bodu
(ohrožené katastr. území): **Ryžovna****Doplňující parametry**

Původní ID plochy (v rámci celorepublikového vyhodnocení): 11501024

Podíl plochy lesního porostu: 81.25 %

Umístění kritického bodu: ve vodním toku

Poznámka: hranice zastavěného území byla určena dle ortofotomapy

Dotčená katastrální území

Název k.ú.	Kód k.ú.	Výměra k.ú. [km ²]	Podíl k.ú. na rozloze přispívající plochy [%]	Podíl přispívající plochy na výměře k.ú. [%]
Ryžovna	608874	29.4	62.93	16.68
Boží Dar	608866	8.57	7.55	6.86

Zranitelnost území pod kritickým bodemKategorie plochy dle zranitelnosti: **A** vysoká zranitelnost

Kritérium	Míra zranitelnosti
Místa omezující odtokové poměry	Významná
Odplavitelný materiál	Významná
Hustota zástavby	Střední
Morfologie terénu	Významná

Typ převažující zástavby:

Typ zástavby	Podíl zastavěné plochy [%]
Rekreační	60%
Obytná	30%
Komunikace	10%

ID plochy: **608874_1**Umístění kritického bodu
(ohrožené katastr. území):**Ryžovna**

Výsledné vyhodnocení rizikovosti

Kategorie plochy dle rizikovosti: **BA** *Tato lokalita je z hlediska přívalových povodní STŘEDNĚ riziková.*

Záznam z terénního šetření

Na základě terénního šetření byly zjištěny tyto skutečnosti:

Při terénním průzkumu bylo zjištěno, že kritický bod není umístěn přesně na hranici intravilánu. Byla určena správná lokalizace kritického bodu a bylo provedeno převymezení přispívající plochy. V lokalitě Zlatý kopec dojde v případě přívalové povodně k ohrožení obytné a rekreační zástavby. Situaci zkomplikují mosty a lávky k nemovitostem. Ze zalesněného povodí může dojít ke splavení dřeva. V lokalitě není signál mobilních telefonních operátorů, vyrozumění musí být řešeno jinou cestou.

ID plochy: **608874_1**Umístění kritického bodu
(ohrožené katastr. území):**Ryžovna****Fotodokumentace**

Červená hájenka, první ohrožený objekt v lokalitě Ryžovna.



Rekreační objekty ohrožené rozlivy u nekapacitních mostů náchylných k záchytnu splávní.



Koryto je v některých úsecích intravilánu udržované.



Příklad náhodně řešených mostků k rekreačním objektům a k účelovým cestám.



Celkový pohled na úzkou nivu toku.