

ID plochy: **607282\_1**Umístění kritického bodu  
(ohrožené katastr. území): **Stráň**

Umístění kritického bodu: Obec: Sadov

ORP: Karlovy Vary

Souřadnice GPS (ve stupních): N 50.275228° E 12.96312°

## Kategorie

Kategorie plochy dle nebezpečí: **B** střední nebezpečíKategorie plochy dle typu: **V** Vyřazená - plocha vyřazená z určitého důvodu (viz níže)

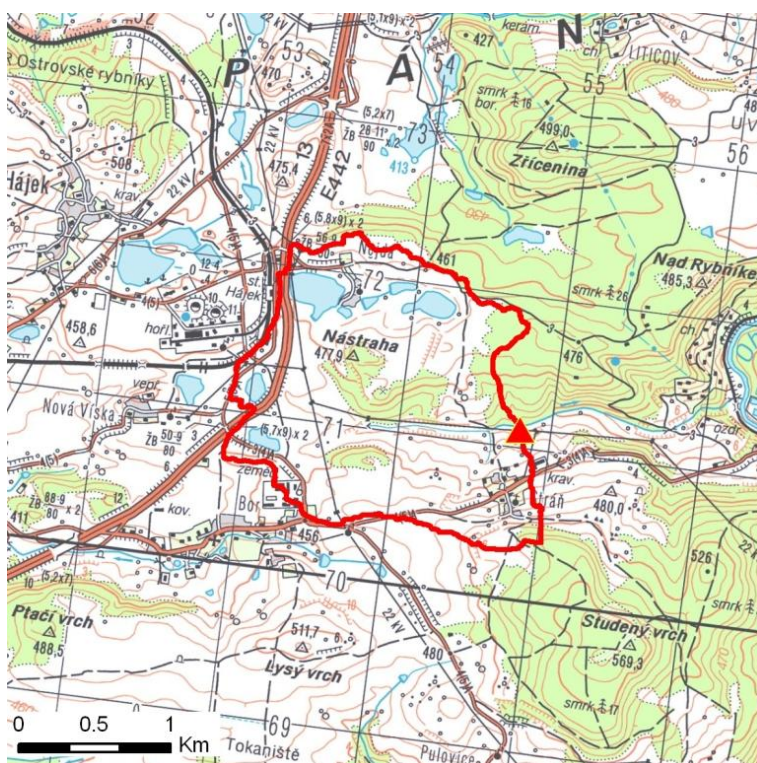
### Důvod vyřazení plochy:

Nejdovský potok protéká hluboko pod osadou Stráň, nedojde k průniku dráhy odtoku s intravilánem. V povodí se nachází větší nádrže Velká Hruška, Velká Nejda, Malý a Velký Bor, které budou mít aktuální retencí velký vliv na případnou přivalovou povodeň.

## Kritéria

Kritérium	Jednotka	Původní hodnota	Aktuální hodnota
Velikost přispívající plochy	km <sup>2</sup>	-	2.97
Průměrný sklon přispívající plochy	%	-	9.61
Podíl plochy orné půdy v povodí	%	-	35.88
Ukazatel kritických podmínek F	-	-	12.53

## Přehledná mapa přispívající plochy



### Legenda

- ▲ kritický bod
- hranice přispívající plochy

ID plochy: **607282\_1**Umístění kritického bodu  
(ohrožené katastr. území): **Stráň****Doplňující parametry**

Původní ID plochy (v rámci celorepublikového vyhodnocení): -

Podíl plochy lesního porostu: 12.27 %

Umístění kritického bodu: ve vodním toku

Poznámka: -

**Dotčená katastrální území**

Název k.ú.	Kód k.ú.	Výměra k.ú. [km <sup>2</sup> ]	Podíl k.ú. na rozloze přispívající plochy [%]	Podíl přispívající plochy na výměře k.ú. [%]
Stráň	607282	5.07	71.43	41.85
Nová Víska u Ostrova	636690	1.97	25.65	38.67
Bor u Karlových Var	607274	7.6	2.53	0.99
Mořičov	715956	8.17	0.26	0.1
Ostrov nad Ohří	715883	9.56	0.01	0
Hájek u Ostrova	636681	6.79	0	0