

ID plochy: **606758\_2**Umístění kritického bodu  
(ohrožené katastr. území): **Bochov**Umístění kritického bodu: Obec: **Bochov**ORP: **Karlovy Vary**

Souřadnice GPS (ve stupních): N 50.154066° E 13.047936°

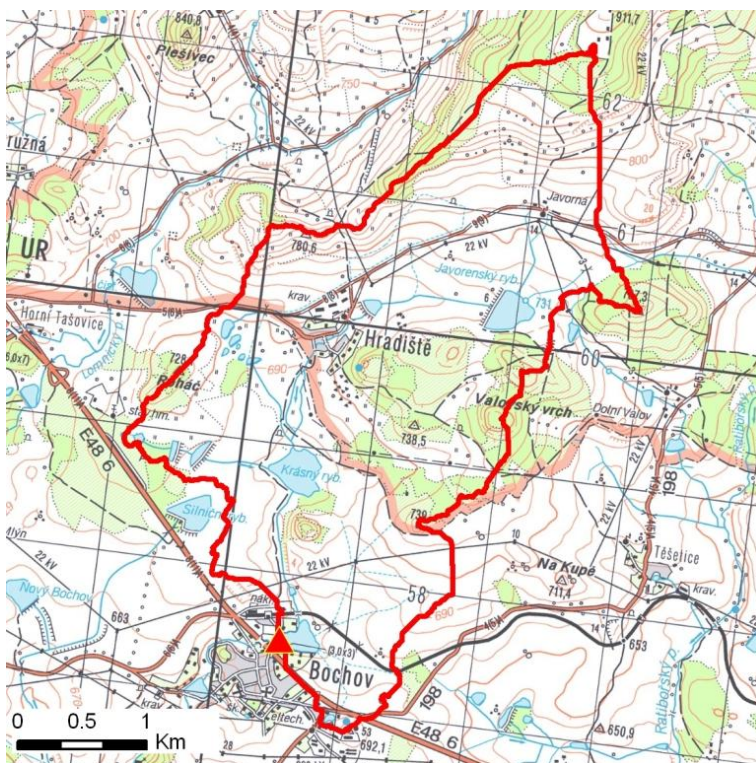
## Kategorie

Kategorie plochy dle nebezpečí: **B** *střední nebezpečí*Kategorie plochy dle typu: **P** *Původní - plocha identifikovaná v rámci celorepublikového vyhodnocení*

## Kritéria

Kritérium	Jednotka	Původní hodnota	Aktuální hodnota
Velikost přispívající plochy	km <sup>2</sup>	8.82	9.46
Průměrný sklon přispívající plochy	%	7.9	5.79
Podíl plochy orné půdy v povodí	%	6.7	7.37
Ukazatel kritických podmínek F	-	-	16.46

## Přehledná mapa přispívající plochy



### Legenda

- ▲ kritický bod
- hranice přispívající plochy

ID plochy: **606758\_2**Umístění kritického bodu  
(ohrožené katastr. území): **Bochov****Doplňující parametry**

Původní ID plochy (v rámci celorepublikového vyhodnocení): 11000013

Podíl plochy lesního porostu: 7.82 %

Umístění kritického bodu: ve vodním toku

Poznámka: -

**Dotčená katastrální území**

Název k.ú.	Kód k.ú.	Výměra k.ú. [km <sup>2</sup> ]	Podíl k.ú. na rozloze přispívající plochy [%]	Podíl přispívající plochy na výměře k.ú. [%]
Bražec u Hradiště	990779	86.38	60.84	6.66
Bochov	606758	16.58	25.33	14.45
Bražec u Bochova	798720	1.69	12.54	70.17
Těšetice u Bochova	606791	6.03	1.2	1.89

**Zranitelnost území pod kritickým bodem**Kategorie plochy dle zranitelnosti: **A** vysoká zranitelnost

Kritérium	Míra zranitelnosti
Místa omezující odtokové poměry	Střední
Odplavitelný materiál	Významná
Hustota zástavby	Střední
Morfologie terénu	Střední

Typ převažující zástavby:

Typ zástavby	Podíl zastavěné plochy [%]
Obytná	40%
Služby	30%
Zemědělství	20%
Komunikace	10%

ID plochy: **606758\_2**Umístění kritického bodu  
(ohrožené katastr. území): **Bochov**

## Výsledné vyhodnocení rizikovosti

Kategorie plochy dle rizikovosti: **BA** *Tato lokalita je z hlediska přívalových povodní STŘEDNĚ riziková.*

## Záznam z terénního šetření

Na základě terénního šetření byly zjištěny tyto skutečnosti:

Zásadní vliv na průběh přívalové povodně bude mít aktuální stav hladiny v Křížovém rybníku nad kritickým bodem a možnost retence přítoku z povodí. Nádrž má vybudovaný částečně hrazený bezpečnostní přeliv. Pod přelivem může dojít k ohrožení obytné zástavby a Kulturní domu. Ohrožení dále po toku je minimální. Situaci zhorší neudržované koryto Bochovského potoka ve sběrné ploše s množstvím odplavitelného materiálu.

ID plochy: **606758\_2**

Umístění kritického bodu  
(ohrožené katastr. území): **Bochov**

## Fotodokumentace



Neudržované koryto toku nad kritickým bodem.



Částečně hrazený bezpečností přeliv Křížového rybníka.



Most a objekt Kulturního domu (č.p.204) pod rybníkem.



Koryto podél objektu č.p. 204 a 203.



Parkoviště a objekty pod silnicí I/6.