

ID plochy: **606758\_1**Umístění kritického bodu  
(ohrožené katastr. území): **Bochov**Umístění kritického bodu: Obec: **Bochov**ORP: **Karlovy Vary**

Souřadnice GPS (ve stupních): N 50.156276°

E 13.049098°

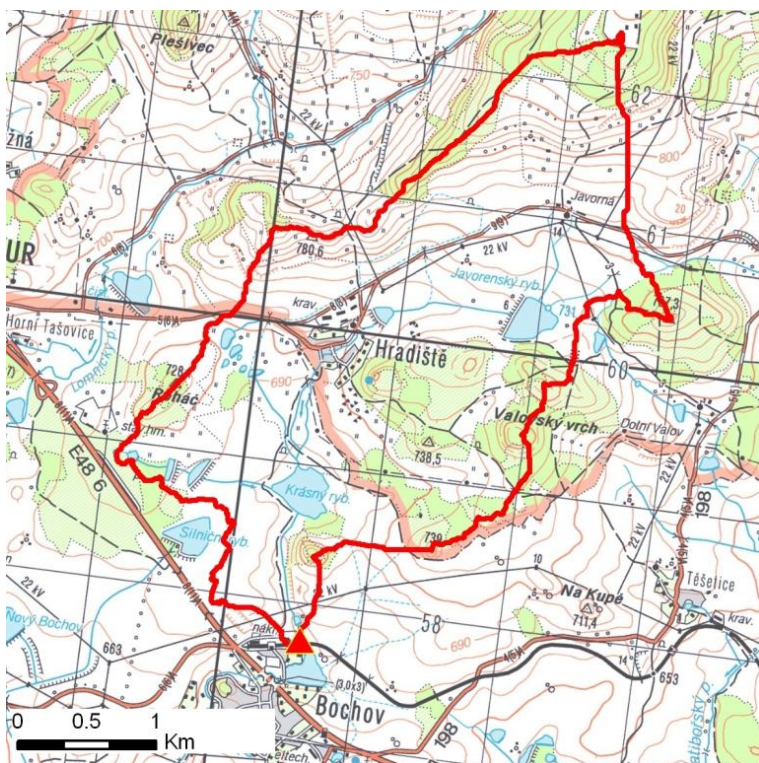
## Kategorie

Kategorie plochy dle nebezpečí: **B** *střední nebezpečí*Kategorie plochy dle typu: **NG** *Nová dle GIS analýzy - plocha nově identifikovaná v rámci GIS analýzy pro Karlovarský kraj*

## Kritéria

Kritérium	Jednotka	Původní hodnota	Aktuální hodnota
Velikost přispívající plochy	km <sup>2</sup>	-	8.03
Průměrný sklon přispívající plochy	%	-	8.09
Podíl plochy orné půdy v povodí	%	-	1.84
Ukazatel kritických podmínek F	-	-	10.57

## Přehledná mapa přispívající plochy



### Legenda

- ▲ kritický bod
- hranice přispívající plochy

ID plochy: **606758\_1**Umístění kritického bodu  
(ohrožené katastr. území): **Bochov****Doplňující parametry**

Původní ID plochy (v rámci celorepublikového vyhodnocení): -

Podíl plochy lesního porostu: 8.54 %

Umístění kritického bodu: ve vodním toku

Poznámka: -

**Dotčená katastrální území**

Název k.ú.	Kód k.ú.	Výměra k.ú. [km <sup>2</sup> ]	Podíl k.ú. na rozloze přispívající plochy [%]	Podíl přispívající plochy na výměře k.ú. [%]
Bražec u Hradiště	990779	86.38	71.47	6.64
Bražec u Bochova	798720	1.69	14.77	70.17
Bochov	606758	16.58	13.74	6.66
Těšetice u Bochova	606791	6.03	0	0.01

**Zranitelnost území pod kritickým bodem**Kategorie plochy dle zranitelnosti: **A** vysoká zranitelnost

Kritérium	Míra zranitelnosti
Místa omezující odtokové poměry	Střední
Odplavitelný materiál	Významná
Hustota zástavby	Střední
Morfologie terénu	Střední

Typ převažující zástavby:

Typ zástavby	Podíl zastavěné plochy [%]
Obytná	40%
Služby	30%
Zemědělství	20%
Komunikace	10%

ID plochy: **606758\_1**Umístění kritického bodu  
(ohrožené katastr. území): **Bochov**

## Výsledné vyhodnocení rizikovosti

Kategorie plochy dle rizikovosti: **BA** *Tato lokalita je z hlediska přívalových povodní STŘEDNĚ riziková.*

## Záznam z terénního šetření

Na základě terénního šetření byly zjištěny tyto skutečnosti:

*Zásadní vliv na průběh přívalové povodně bude mít aktuální stav hladiny v rybnících na Bochovském potoce ve VÚ Hradiště a stav hladiny v Křížovém rybníku pod kritickým bodem (možnost retence přítoku z povodí). Nádrž Křížového rybníka má vybudovaný částečně hrazený bezpečnostní přeliv. Pod přelivem může dojít k ohrožení obytné zástavby a Kulturní domu. Ohrožení dále po toku je minimální. Situaci zhorší neudržované koryto Bochovského potoka ve sběrné ploše s množstvím odplavitelného materiálu.*

ID plochy: **606758\_1**Umístění kritického bodu  
(ohrožené katastr. území): **Bochov****Fotodokumentace**

*Neudržované koryto toku nad kritickým bodem.*



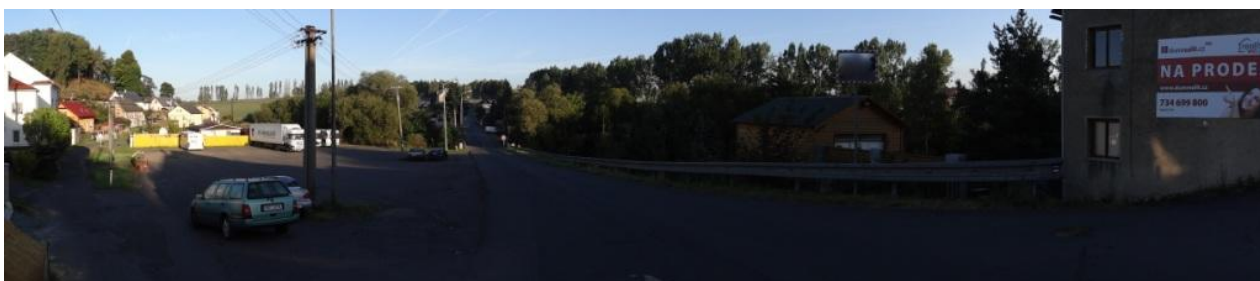
*Železniční most u kritického bodu, první místo záchytu splávní.*



*Křížový rybník. Jeho retenční bude mít zásadní vliv na nástup a průběh přívalové povodně v Bochově.*



*Částečně hrazený bezpečností přeliv Křížového rybníka.*



*Parkoviště a objekty pod silnicí I/6.*