

ID plochy: **605905_1**Umístění kritického bodu
(ohrožené katastr. území): **Smilov nad Ohří**Umístění kritického bodu: Obec: **Stráž nad Ohří** ORP: **Ostrov**

Souřadnice GPS (ve stupních): N 50.372703° E 13.086478°

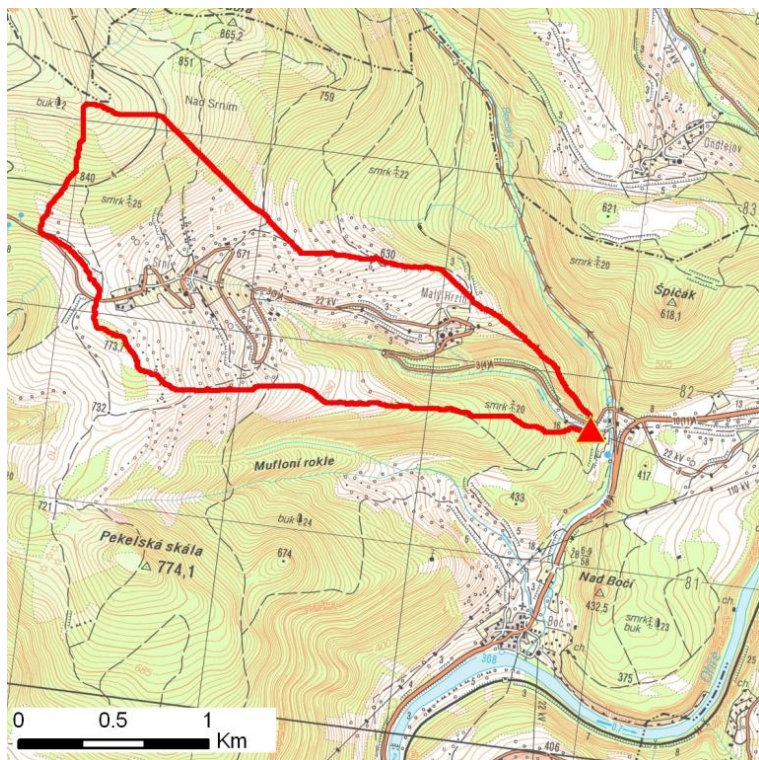
Kategorie

Kategorie plochy dle nebezpečí: **C** *nízké nebezpečí*Kategorie plochy dle typu: **P** *Původní - plocha identifikovaná v rámci celorepublikového vyhodnocení*

Kritéria

Kritérium	Jednotka	Původní hodnota	Aktuální hodnota
Velikost přispívající plochy	km ²	2.21	2.27
Průměrný sklon přispívající plochy	%	26.13	26.8
Podíl plochy orné půdy v povodí	%	0	0
Ukazatel kritických podmínek F	-	-	4.31

Přehledná mapa přispívající plochy



Legenda

- ▲ kritický bod
- hranice přispívající plochy

ID plochy: **605905_1**Umístění kritického bodu
(ohrožené katastr. území):**Smilov nad Ohří****Doplňující parametry**

Původní ID plochy (v rámci celorepublikového vyhodnocení): 11312820

Podíl plochy lesního porostu: 31.82 %

Umístění kritického bodu: ve vodním toku

Poznámka: hranice zastavěného území byla určena dle ortofotomapy

Dotčená katastrální území

Název k.ú.	Kód k.ú.	Výměra k.ú. [km2]	Podíl k.ú. na rozloze přispívající plochy [%]	Podíl přispívající plochy na výměře k.ú. [%]
Srní u Boče	605913	4.73	62.73	30.1
Malý Hrzín	605921	2.22	28.18	28.82
Boč	605891	3.51	8.63	5.58
Smilov nad Ohří	605905	2.75	0.37	0.31