

ID plochy: **605891\_1**Umístění kritického bodu  
(ohrožené katastr. území): **Boč**

Umístění kritického bodu: Obec: Stráž nad Ohří ORP: Ostrov

Souřadnice GPS (ve stupních): N 50.363536° E 13.084444°

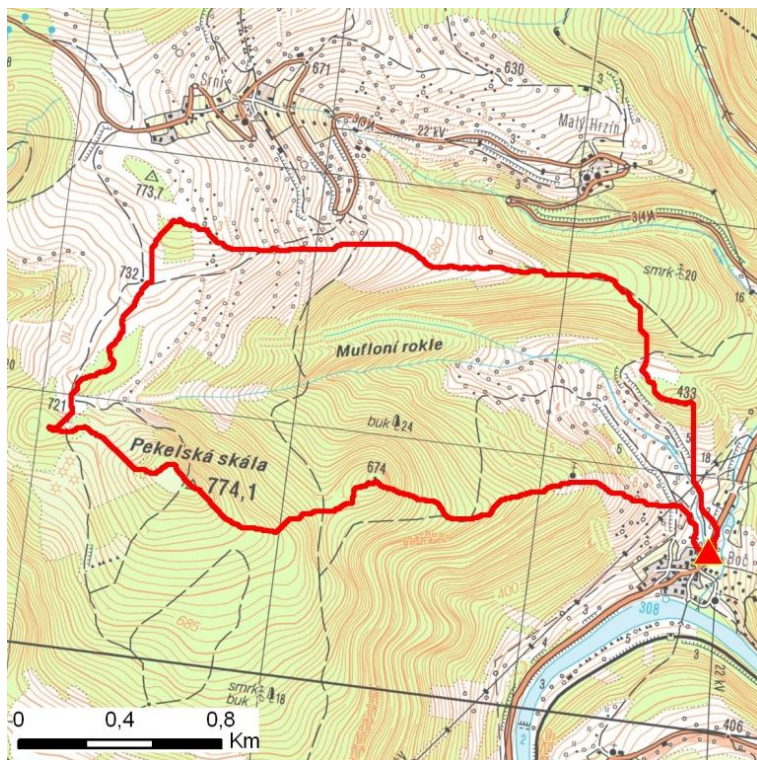
## Kategorie

Kategorie plochy dle nebezpečí: **C** nízké nebezpečíKategorie plochy dle typu: **P** Původní - plocha identifikovaná v rámci celorepublikového vyhodnocení

## Kritéria

Kritérium	Jednotka	Původní hodnota	Aktuální hodnota
Velikost přispívající plochy	km <sup>2</sup>	2.13	2.11
Průměrný sklon přispívající plochy	%	30.63	31.41
Podíl plochy orné půdy v povodí	%	0	0
Ukazatel kritických podmínek F	-	-	4.58

## Přehledná mapa přispívající plochy



### Legenda

- ▲ kritický bod
- hranice přispívající plochy

ID plochy: **605891\_1**Umístění kritického bodu  
(ohrožené katastr. území): **Boč****Doplňující parametry**

Původní ID plochy (v rámci celorepublikového vyhodnocení): 11310483

Podíl plochy lesního porostu: 54.6 %

Umístění kritického bodu: ve vodním toku

Poznámka: -

**Dotčená katastrální území**

Název k.ú.	Kód k.ú.	Výměra k.ú. [km2]	Podíl k.ú. na rozloze přispívající plochy [%]	Podíl přispívající plochy na výměře k.ú. [%]
Srní u Boče	605913	4.73	51.06	22.78
Boč	605891	3.51	48.26	29.01
Peklo	756458	3.89	0.67	0.36