

ID plochy: **601284_1**Umístění kritického bodu
(ohrožené katastr. území):**Vodná u Bečova nad
Teplou**

Umístění kritického bodu: Obec: Bečov nad Teplou

ORP: Karlovy Vary

Souřadnice GPS (ve stupních): N 50.106385° E 12.850612°

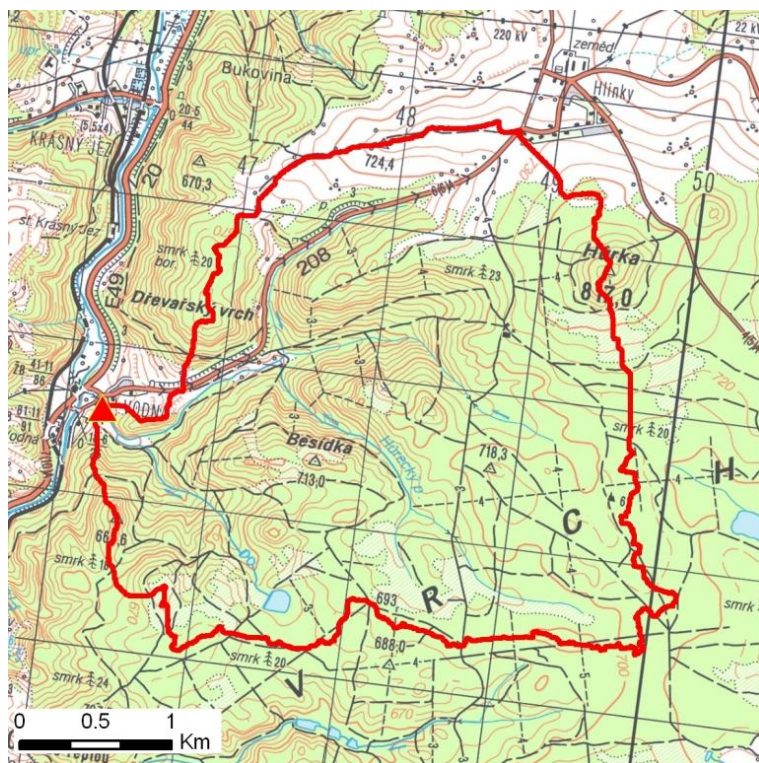
Kategorie

Kategorie plochy dle nebezpečí: **B** *střední nebezpečí*Kategorie plochy dle typu: **NG** *Nová dle GIS analýzy - plocha nově identifikovaná v rámci gisové analýzy pro Karlovarský kraj*

Kritéria

Kritérium	Jednotka	Původní hodnota	Aktuální hodnota
Velikost přispívající plochy	km ²	-	9.53
Průměrný sklon přispívající plochy	%	-	17.33
Podíl plochy orné půdy v povodí	%	-	0
Ukazatel kritických podmínek F	-	-	13.36

Přehledná mapa přispívající plochy



Legenda

- ▲ kritický bod
- hranice přispívající plochy

ID plochy: **601284_1**Umístění kritického bodu
(ohrožené katastr. území):**Vodná u Bečova nad
Teplou****Doplňující parametry**

Původní ID plochy (v rámci celorepublikového vyhodnocení): -

Podíl plochy lesního porostu: 80.51 %

Umístění kritického bodu: ve vodním toku

Poznámka: -

Dotčená katastrální území

Název k.ú.	Kód k.ú.	Výměra k.ú. [km ²]	Podíl k.ú. na rozloze přispívající plochy [%]	Podíl přispívající plochy na výměře k.ú. [%]
Hlinky	632317	5.1	31.51	58.88
Vodná u Bečova nad Teplou	601284	3.42	30.92	86.17
Chodov u Bečova nad Teplou	652148	8.16	14.64	17.1
Český Chloumek	673731	10.03	12.2	11.59
Bečov nad Teplou	601268	12.49	6.55	5
Milešov	673820	3.44	4.07	11.27
Krásný Jez	601276	3.9	0.11	0.26

Zranitelnost území pod kritickým bodemKategorie plochy dle zranitelnosti: **B** střední zranitelnost

Kritérium	Míra zranitelnosti
Místa omezující odtokové poměry	Střední
Odplavitelný materiál	Střední
Hustota zástavby	Nízká
Morfologie terénu	Významná

Typ převažující zástavby:

Typ zástavby	Podíl zastavěné plochy [%]
Obytná	100%

ID plochy: **601284_1**Umístění kritického bodu
(ohrožené katastr. území):**Vodná u Bečova nad
Teplou**

Výsledné vyhodnocení rizikovosti

Kategorie plochy dle rizikovosti: **BB** *Tato lokalita je z hlediska přívalových povodní STŘEDNĚ riziková.*

Záznam z terénního šetření

Na základě terénního šetření byly zjištěny tyto skutečnosti:

Při přívalové povodni dojde k ohrožení nemovitosti č.p.1, u které situaci zkomplikuje pletivový plot přes koryto u příjezdového mostu. Vzhledem k tomuto omezení dojde pravděpodobně k přelítí mostu. Nad soutokem v ř.km 0,05 může dojít ke stržení staticky narušeného kamenného klenbového mostu na polní cestě.

ID plochy: **601284_1**

Umístění kritického bodu
(ohrožené katastr. území):

**Vodná u Bečova nad
Teplou**

Fotodokumentace



Pohled ke kritickému bodu a do sběrné plochy.



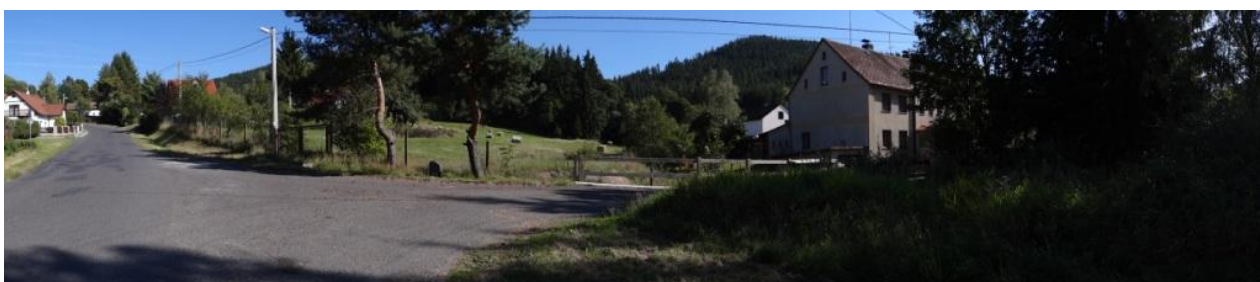
Ohrožená nemovitost č.p. 1.



Pletivový plot přes koryto přímo nad mostem, dojde k ucpání profilu mostu.



Kamenný klenbový staticky narušený most na cestě pod objektem č.p. 1.



Celkový pohled na ohroženou lokalitu č.p. 1.