

ID plochy: **601268_1**Umístění kritického bodu
(ohrožené katastr. území):**Bečov nad Teplou**

Umístění kritického bodu: Obec: Bečov nad Teplou

ORP: Karlovy Vary

Souřadnice GPS (ve stupních): N 50.082263° E 12.848014°

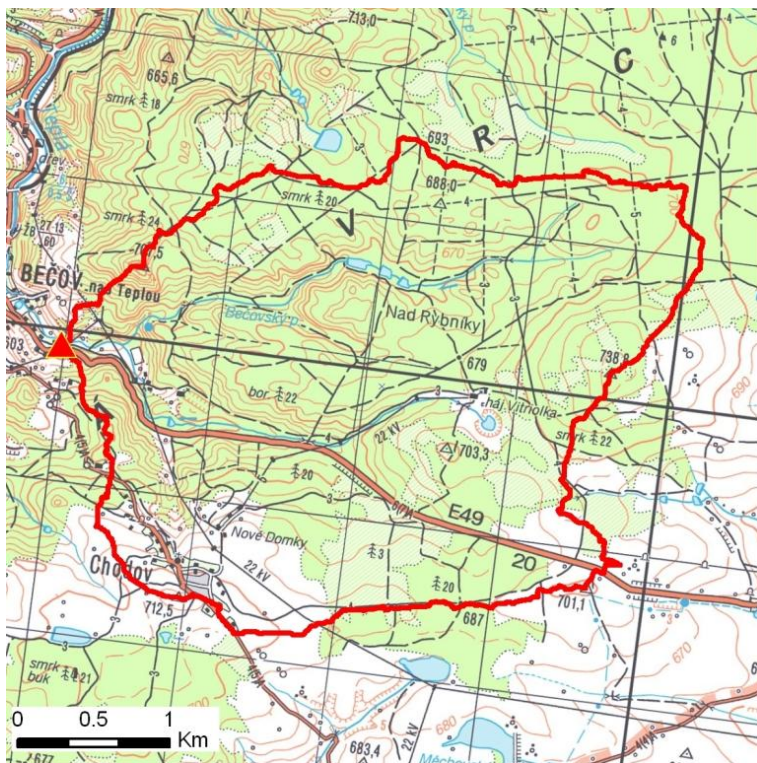
Kategorie

Kategorie plochy dle nebezpečí: **B** střední nebezpečíKategorie plochy dle typu: **P** Původní - plocha identifikovaná v rámci celorepublikového vyhodnocení

Kritéria

Kritérium	Jednotka	Původní hodnota	Aktuální hodnota
Velikost přispívající plochy	km ²	9.36	9.58
Průměrný sklon přispívající plochy	%	11.04	12.5
Podíl plochy orné půdy v povodí	%	2.32	2.41
Ukazatel kritických podmínek F	-	-	13.7

Přehledná mapa přispívající plochy



Legenda

- ▲ kritický bod
- hranice přispívající plochy

ID plochy: **601268_1**Umístění kritického bodu
(ohrožené katastr. území):**Bečov nad Teplou****Doplňující parametry**

Původní ID plochy (v rámci celorepublikového vyhodnocení): 11311800

Podíl plochy lesního porostu: 77.66 %

Umístění kritického bodu: ve vodním toku

Poznámka: -

Dotčená katastrální území

Název k.ú.	Kód k.ú.	Výměra k.ú. [km ²]	Podíl k.ú. na rozloze příspěvající plochy [%]	Podíl příspěvající plochy na výměře k.ú. [%]
Chodov u Bečova nad Teplou	652148	8.16	54.4	63.87
Bečov nad Teplou	601268	12.49	35.86	27.51
Krásné Údolí	673749	5.88	7.04	11.48
Odolenovice	673757	3.28	2.2	6.42
Měchov	716651	7.78	0.41	0.51

Zranitelnost území pod kritickým bodemKategorie plochy dle zranitelnosti: **A** vysoká zranitelnost

Kritérium	Míra zranitelnosti
Místa omezující odtokové poměry	Významná
Odplavitelný materiál	Střední
Hustota zástavby	Významná
Morfologie terénu	Významná

Typ převažující zástavby:

Typ zástavby	Podíl zastavěné plochy [%]
Obytná	50%
Zemědělství	20%
Služby	20%
Komunikace	10%

ID plochy: **601268_1**

Umístění kritického bodu
(ohrožené katastr. území):

Bečov nad Teplou

Výsledné vyhodnocení rizikovosti

Kategorie plochy dle rizikovosti: **BA** *Tato lokalita je z hlediska přívalových povodní STŘEDNĚ riziková.*

Záznam z terénního šetření

Na základě terénního šetření byly zjištěny tyto skutečnosti:

V případě přívalové povodně dojde k ohrožení budov zejména v ř.km 0 - 0,5. Zde dojde k ohrožení rybářských sádek a pod nimi k ohrožení husté zástavby. Situaci zde zkomplikuje velký počet nekapacitních mostků a lávek k nemovitostem, krytý profil pod výrobním areálem a ploty přes koryto.

ID plochy: **601268_1**Umístění kritického bodu
(ohrožené katastr. území):**Bečov nad Teplou****Fotodokumentace**

Pohled k toku u zahrady č.p. 429, hrozí odplavení kompostů a dřeva.



Sádky a objekt líhně pana Řezníčka.



Pletivový plot přes koryto u areálu sádek.



Obytná zástavba s řadou nekapacitních mostků a lávek.



Celkový pohled na objekty služeb a výroby (momentálně nevyužívané). Úsek krytého profilu toku.