

ID plochy: **600521\_1**Umístění kritického bodu  
(ohrožené katastr. území): **AŠ**Umístění kritického bodu: Obec: **Aš**ORP: **Aš**

Souřadnice GPS (ve stupních): N 50.208634° E 12.205238°

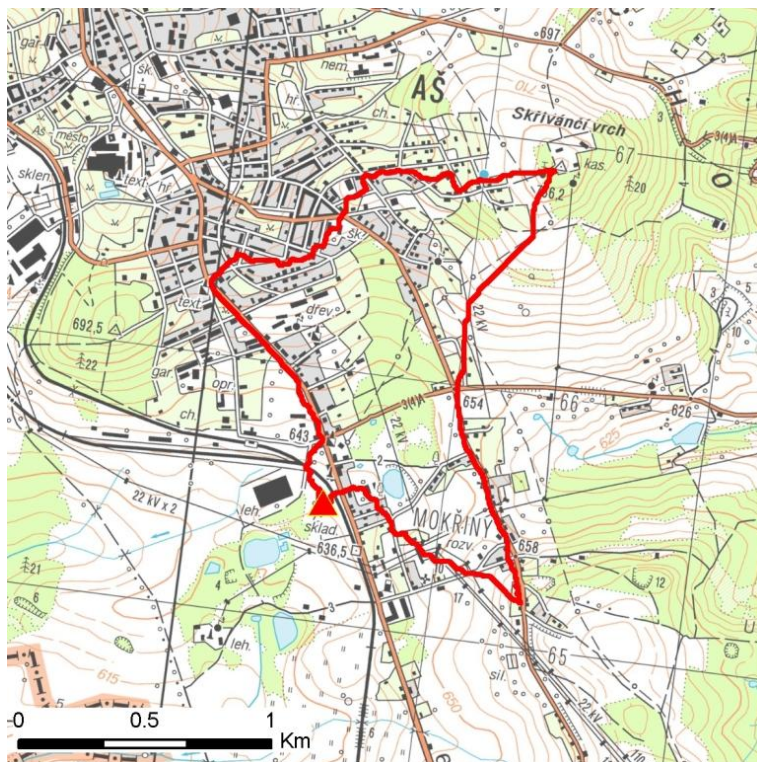
## Kategorie

Kategorie plochy dle nebezpečí: **C** *nízké nebezpečí*Kategorie plochy dle typu: **NG** *Nová dle GIS analýzy - plocha nově identifikovaná v rámci gisové analýzy pro Karlovarský kraj*

## Kritéria

Kritérium	Jednotka	Původní hodnota	Aktuální hodnota
Velikost přispívající plochy	km <sup>2</sup>	-	1.09
Průměrný sklon přispívající plochy	%	-	5.61
Podíl plochy orné půdy v povodí	%	-	0
Ukazatel kritických podmínek F	-	-	1.22

## Přehledná mapa přispívající plochy



### Legenda

- ▲ kritický bod
- hranice přispívající plochy

ID plochy: **600521\_1**Umístění kritického bodu  
(ohrožené katastr. území): **Aš****Doplňující parametry**

Původní ID plochy (v rámci celorepublikového vyhodnocení): -

Podíl plochy lesního porostu: 1.43 %

Umístění kritického bodu: ve vodním toku

Poznámka: -

**Dotčená katastrální území**

Název k.ú.	Kód k.ú.	Výměra k.ú. [km <sup>2</sup> ]	Podíl k.ú. na rozloze přispívající plochy [%]	Podíl přispívající plochy na výměře k.ú. [%]
Aš	600521	13.41	73.12	5.94
Mokřiny	698270	3.41	26.43	8.45