

ID plochy: **600016\_1**Umístění kritického bodu  
(ohrožené katastr. území): **Abertamy**

Umístění kritického bodu: Obec: Pernink

ORP: Ostrov

Souřadnice GPS (ve stupních): N 50.369391° E 12.811383°

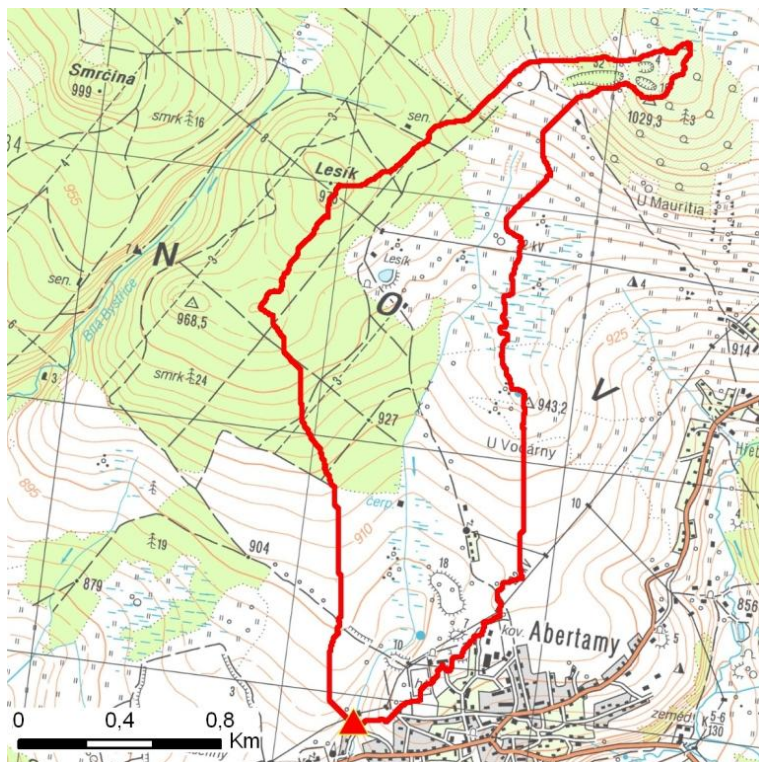
## Kategorie

Kategorie plochy dle nebezpečí: **C** *nízké nebezpečí*Kategorie plochy dle typu: **P** *Původní - plocha identifikovaná v rámci celorepublikového vyhodnocení*

## Kritéria

Kritérium	Jednotka	Původní hodnota	Aktuální hodnota
Velikost přispívající plochy	km <sup>2</sup>	1.52	1.82
Průměrný sklon přispívající plochy	%	5.69	7.03
Podíl plochy orné půdy v povodí	%	0	0
Ukazatel kritických podmínek F	-	-	2.02

## Přehledná mapa přispívající plochy



### Legenda

- ▲ kritický bod
- hranice přispívající plochy

ID plochy: **600016\_1**Umístění kritického bodu  
(ohrožené katastr. území): **Abertamy**

## Doplňující parametry

Původní ID plochy (v rámci celorepublikového vyhodnocení): 11310754

Podíl plochy lesního porostu: 25.7 %

Umístění kritického bodu: ve vodním toku

Poznámka: -

## Dotčená katastrální území

Název k.ú.	Kód k.ú.	Výměra k.ú. [km2]	Podíl k.ú. na rozloze přispívající plochy [%]	Podíl přispívající plochy na výměře k.ú. [%]
Pernink	719315	15.73	60.36	6.98
Abertamy	600016	4.47	33.99	13.84
Hřebečná	600024	4.21	5.56	2.4