

Rybí přechod

ID opatření	6
Druh opatření	Jezy
Typ opatření	Rybí přechod
Detailní typ opatření	

Popis opatření	<p>Pokud nelze migrační překážku odstranit nebo nahradit migrační rampou, většinou u vyšších jezů, je možné navrhnout rybí přechod. Na základě analýzy technického řešení objektů na vodních tocích na území KRNAP je možné doporučit pouze dva typy rybích přechodů - obtokové koryto (bypass) a štěrbínový RP</p>
-----------------------	---

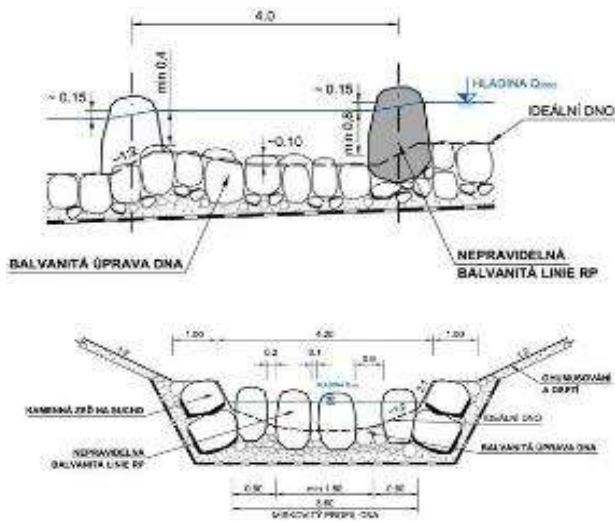
Technické parametry	<p>Technické parametry všech typů rybích přechodů jsou podrobně popsány v různých metodických příručkách a není možné je vtěsnat do katalogového listu. Při návrhu je potřeba udělat podrobnější analýzu vlastního profilu, hydrologických podmínek, atd. Vhodný návrh postupu včetně doporučených paramterů rybích přechodů je přehledně zpracován například v publikaci: MIGRACE RYB, RYBÍ PŘECHODY A ZPŮSOB JEJICH TESTOVÁNÍ, Metodický postup pro návrh, realizaci a možnosti testování funkce rybích přechodů pro žadatele OPŽP, Ondřej Slavík, Zdeněk Vančura a kol. (MŽP 2012).</p>
----------------------------	--

Kombinace s dalšími typy opatření	<p>Na balvanitý skluz mohou navazovat další opatření na vodních tocích - úprava koryta, revitalizace vodního toku, renaturace nebo propustek.</p>
--	---

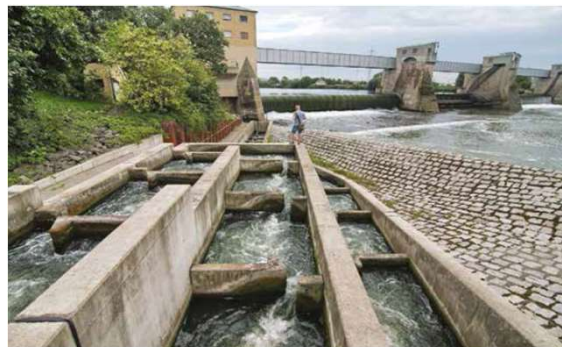
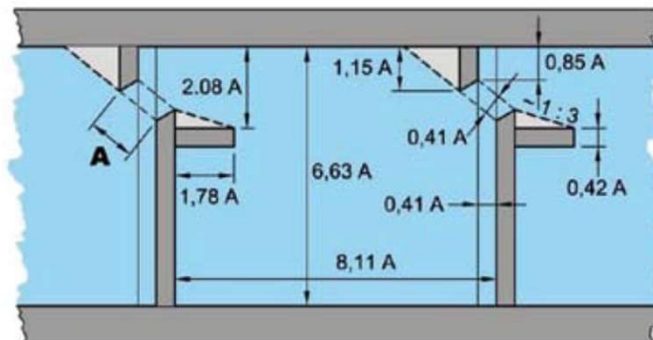
Přínosy	Vliv na vodní režim	0	20	40	60	80	100
	Protierozní ochrana	0	20	40	60	80	100
	Ekologické přínosy	0	20	40	60	80	100
	Vliv na HMF	0	20	40	60	80	100
	Zajištění migrační průchodnosti.						

Rybí přechod

RP typu obtokové koryto, vzorový řez, situace a příklady



RP typu obtokové koryto, vzorový řez, situace a příklady



Rybí přechod

Podmínky a rizika realizace

Vyřešení majetkoprávních vztahů.

Zajištění údržby opatření.

Zajištění minimálního zůstatkového průtoku. Neovlivnění možnosti odběru povrchových vod pro ostatní uživatele.

Ovlivnění průchodu povodňové vlny.

Zabezpečení stavby - rizikopovodňových událostí v průběhu realizace.

Zabezpečení proti plávi.